

「大切なあなたの健康のために」



# 手間なく受けられる 高精度ながんリスク検査

マイシグナルは、少しの尿で一度に最大7がん種のリスクを調べられる新しいタイプの検査です。

リスクのある  
がん種を特定



## 自分の健康、後回しにしていますか？

痛い、苦しい  
検査は嫌だから  
避けてきた...



家族ががんにかかっているか  
心配

喫煙・飲酒する  
ことが多く、がんの  
発症リスクが高い



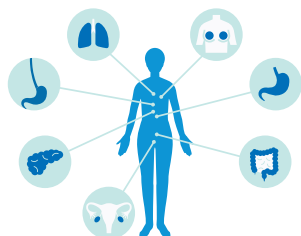
がん家系で  
心配だから、一歩先の  
対策をしたい...

## マイシグナル®の3つのポイント

1

一度に最大7がん種のリスクを判定。

大腸・肺・胃・乳・すい臓・食道・卵巣の7がん種をまとめてリスク検査。



2

リスクのあるがん種を、がん種別に特定。

万が一高リスクだった場合にも、次に受けるべき検査が分かるので時間を浪費しません。



3

がんリスクを早期発見。

尿に含まれるマイクロRNAを解析して検査する、感度の高い検査のためがんリスクの早期発見に適しています。

腫瘍の大きさ・ステージ



感度 98.21%<sup>1)</sup> 尿によるがんリスク検査

画像検査

感度 54.40%<sup>2)</sup> 腫瘍マーカー

予約に関する  
お問い合わせ

総合犬山中央病院 健康管理センター

TEL

0568-62-8246

# 尿に含まれるマイクロRNAを解析して検査する、高精度な検査です



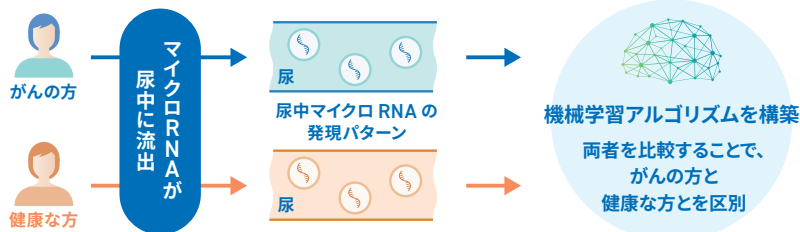
## マイクロRNAとは？

マイクロRNAは、がん細胞が周囲に放出するメッセージ物質です。がんの発生や成長に重要な役割を果たしていることが、最新の研究で明らかになりました。

このメッセージを読み解くことで、がんのリスクや、がんがどこにあるかを判定する検査を開発しました。

大学病院・がん研究センターとの共同研究で実現した、尿を用いた高精度ながんリスク検査です。

共同研究先  
慶應義塾大学  
東京慈恵会医科大学  
北海道大学・  
旭川医科大学など



## マイシグナル®の検査施設

マイシグナル®の検査を行う「Craif中部検査センター」は衛生検査所として都道府県知事の登録を受けております。



## 手間が限りなく無いから受けやすい

検査前の食事制限・  
運動制限はありません



尿を  
採るだけ！

簡単 **3** ステップの  
検査フロー

分かりやすく充実した結果票で、ご好評いただいております！

1

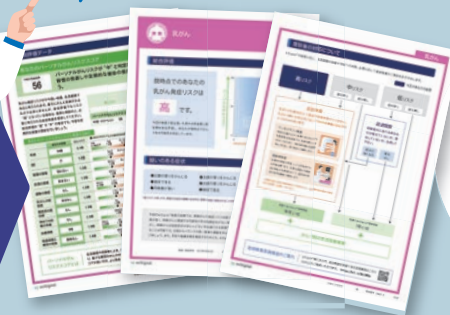
検査申込

2

採尿、提出

3

検査結果を  
お届け



生活習慣  
アドバイスブックも  
ついてくる



## 検査メニューについて

セットに含まれるがん種

			大腸	肺	胃	乳房	すい臓	食道	卵巣
オール・イン・ワン	男性	69,300円(税込)	●	●	●		●	●	
	女性		●	●	●	●	●	●	
消化器がんセット		67,100円(税込)	●		●		●	●	
すい臓がん		60,500円(税込)					●		

### 注意事項



妊娠中、生理中の方、また20歳未満の場合は本検査は受検できません。



本検査は、医療行為として、がんに罹患しているかどうかの「診断」に代わるものではありません。また、がんの再発、転移について確認するための検査ではありません。

本検査に関するお問合せ

TEL Craif サポートセンター

**050-1754-2473**

10:00-16:00

(土・日・祝日、年末年始除く)

1) S. Tate, K. Nishikimi, A. Matsuoka, S. Otsuka, K. Takayama, Y. Chen, H. Yamaguchi, T. Yasui, Y. Ichikawa, M. Shozu, Urinary MicroRNAs as Biomarkers for Early Detection of Ovarian Cancer. ESMO. 2021 Sep. Paris, France.

2) Grandi G, Perrone AM, Toss A, Vitagliano A, Friso S, Facchinetti F, Cortesi L, Cascinu S, De Iaco P. The generally low sensitivity of CA 125 for FIGO stage I ovarian cancer diagnosis increases for endometrioid histotype. Minerva Med. 2020 Apr;111(2):133-140. doi: 10.23736/S0026-4806-20-06474-5. PMID: 32338842.

※本検査はがんのひと健康な人の尿中に含まれるマイクロRNAの違い等を統計的に計算することによりがん発症リスクを調べるスクリーニング検査です。医療行為として、がん罹患しているかどうかの「診断」に代わるものではありません。

**がんの家族歴**

(全がん種)

**喫煙歴がある**

(全がん種)

**慢性膵炎 /  
胃潰瘍の既往歴**

(膵がん)

**飲酒の習慣 /  
過度な飲酒**

(全がん種)

**がん発症リスクの例**

**潰瘍性大腸の  
既往歴**

(大腸がん)

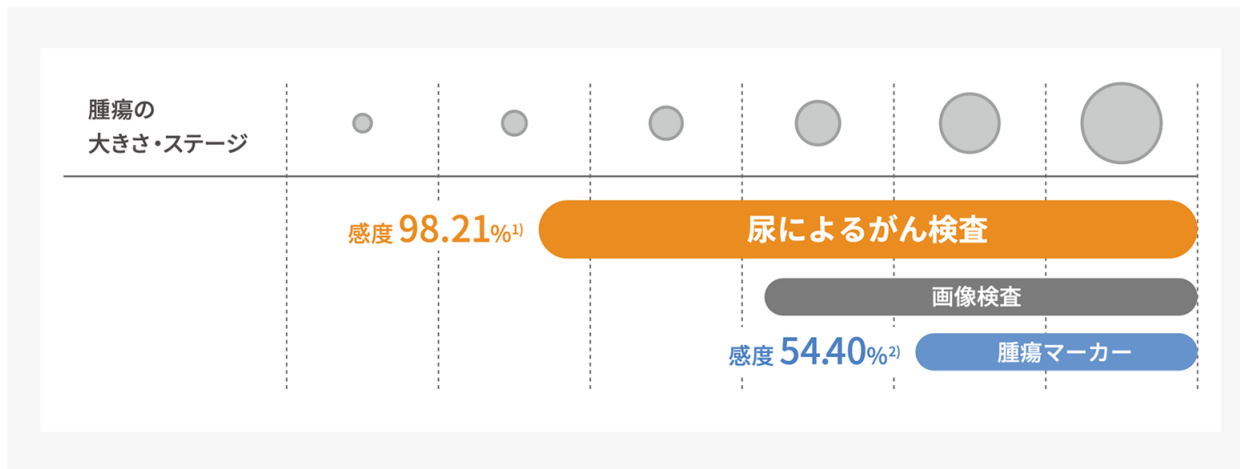
**肥満体型である**

(大腸がん)



## 既存がん検査とmiSignal<sup>®</sup>の違い

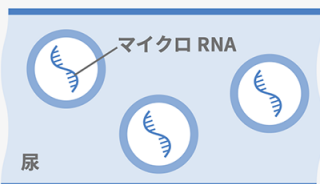
- 既存の検査手段では腫瘍の大きさ・ステージが進行してからでないと検知できないものもあり、がんの早期発見のための新たな検査方法が求められています。
- 尿を用いた卵巣がん検査は、がんの早期発見の新たな手段として注目されています。



# miSignal<sup>®</sup>の特徴

1

尿中のマイクロRNAに  
着目した  
世界初の技術\*



長年の研究から初期のがん細胞からでも分泌されるマイクロRNAに着目。

ステージIがんでも検知可能!

2

追加検査まで  
フォロー  
Next stepが明確



どのがんのリスクが高いかの情報と共に次に受けるべき検査の提案も行います。

受検者への適切なフォローアップ!

3

機械学習でがん判定  
DX化されたラボで  
データ解析・集積



マイクロRNAデータベースと機械学習技術を組み合わせることにより、独自のがん発見プログラムを開発。

がんを高精度にリスク判定!

\*尿に含まれるマイクロRNAをAIで分析するがん検査技術として業界初



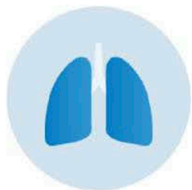
尿中マイクロRNAの  
発現パターン



両者を比較することで、  
がんの方と健康な方とを分ける  
機械学習アルゴリズムを策定



## 現在検査可能ながん種



肺がん



胃がん



乳がん



卵巣がん



膵臓がん



食道がん



大腸がん